

## Verschillende toepassingen van de CS7002

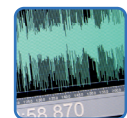
### SMS



De CS7002 kan een SMS versturen aan een mobiele telefoon van een eindgebruiker met gebruikmaking van dezelfde teksten en indicaties van het bediendeel. Dit is handig als men de beveiligingsinstallatie wil controleren of op de hoogte wil zijn van de status en de verzonden berichten aan de meldkamer.

Naar de meldkamer kan eveneens een SMS bericht verzonden worden in SIA of CID formaat. Bij ontvangst, kan een meldkamer samenwerken met een GSM provider om zo het bericht direct vanaf de SMS server te ontvangen.

### GSM/Voice



Er vindt een verschuiving plaats van vaste telefonie naar mobiele telefonie. Hiermee zal het gebruik van het PSTN telefoonnetwerk snel verminderen en nieuwe vormen voor communicatie zoals GSM nemen dit over.

De CS7002 biedt de voice reporting functie voor die gebruikers die geen vaste PSTN telefoonnetwerk meer gebruiken, of als back up. De CS7002 kan via alle in het controle panel beschikbare communicatie protocollen rapporteren, zoals SIA, CID, Fast Format en zelfs opgenomen berichten van de CS535 voice module. Het installeren is eenvoudig: Plaats uw SIM card en alles verloopt automatisch. Toets eerst een "G" in voorafgaande aan het telefoonnummer in controle panel of ontkoppel de automatische backup functie als de PSTN niet beschikbaar is.

### GPRS



General Package Radio Service is een service van het netwerk waarmee het mogelijk wordt voor de CS7002 om alle gebeurtenissen over IP te rapporteren aan de OH200 IP ontvanger.

Het voordeel van GPRS is dat men permanent in verbinding blijft zonder routers of firewalls te moeten configureren. De CS7002 ontvangt zijn IP address van de DHCP server beschikbaar op elk GSM netwerk, het netwerk zal het dan mogelijk maken om data uit te wisselen wanneer u maar wilt. De verbinding tussen de CS7002 en de ontvanger zal continue worden bewaakt door polling. Om veiligheids technische reden, kan men samen met de GSM netwerk provider een IP/VPN private netwerk configureren. Bij GPRS betaald men enkel voor de verzonden data. Maak daarom een afspraak met uw GSM netwerk provider om een passend abonnement overeen te komen.

De CS7002 ondersteunt volledig remote up/downloading van alle controle paneel programmering, hiervoor maakt men verbinding met het IP adres van de CS7002. Voor het openbare GPRS netwerk: netwerk providers staan niet toe dat externe download pc's een download connectie van buiten het GPRS netwerk maken.

### Data



Als men de download snelheid te laag vindt bij PSTN, maak dan gebruik van de CS7002 voor remote up/download verbinding over het GSM data kanaal, dit is een digital kanaal met 9600 baud transmissie snelheid.

Het data kanaal kan worden geactiveerd door uw service provider, hiervoor is een tweede mobiel telefoonnummer noodzakelijk voor het data nummer. Als u deze extra service niet wilt gebruiken, dan kan de CS7002 terugbellen over het data kanaal. De CS7002 maakt hiervoor gebruik van het standaard voice telefoonnummer. Bel de CS7002 en verbreek na 2 seconden de verbinding, werkt alleen indien de CS7002 hiervoor geconfigureerd is.

## Kijk ook naar onze andere connectivity modules

IP module  
CS7050



VVMIQ  
CS9104



Premises  
Connect



ISDN module  
CS7501



Spraak module  
CS535



Inluister module  
CS534



GE imagination at work



GE imagination at work



Er hangt een nieuwe  
Communicatie trend in de lucht...  
**CS7002** GSM, GPRS, SMS



# ...stap over naar mobiele communicatie met de CS7002

Met de snel groeiende toepassing van mobiele communicatie, zal GSM in de nabije toekomst de standaard AL doormelding middels PSTN overnemen. Met de CS7002 vullen wij de vraag naar GSM/GPRS volledig in en volgen hiermee de trend naar mobiele communicatie. De CS7002 is ontwikkeld middels de laatste stand van technologie en biedt de meest uitgebreide communicatie toepassingen over GSM/GPRS. Een voorbeeld hiervan is het 3 frequentieband Klasse 10 modem (een modem die meerdere frequenties en een hoge download snelheid aankan over GPRS). De module kan worden aangesloten op een CSX75 controlepaneel, hiermee behoudt u alle toepassingen voor communicatie van het CSX75 Controlepaneel. De CS7002 biedt communicatie mogelijkheden zoals SMS berichten en voice en data communicatie over GSM/GPRS en is compatible met de laatste communicatie technologie en zal een van de standaarden worden voor AL communicatie in de toekomst. De CS7002 is flexibel zodat hij elke wens voor communicatie in kan vullen en ondersteund vaste doormelding en back up reporting. De CS7002 is eenvoudig en snel te installeren, men beschikt over een volledige download en rapportage mogelijkheid. Hiermee heeft men veel voordeel in ongeacht welk systeem dan ook. De CS7002 biedt voor de installateur, eindgebruikers en meldkamers verschillende mogelijkheden voor communicatie. Kies de juiste functie bij uw applicatie:

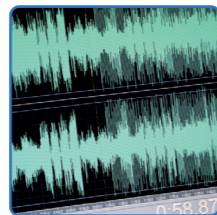


## SMS



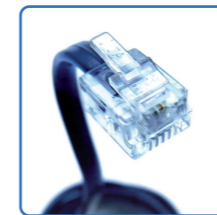
- Verstuurd SMS in SIA/CID formaat naar de meldkamer
- Ondersteund ook dual- en backup-reporting
- Kan technische alarmen versturen naar een apart telefoonnummer
- Eindgebruikers ontvangen eenvoudige tekstberichten in de lokale taal.
- Er kan aan 16 verschillende telefoonnummers worden gemeld
- Ondersteund "low credit control" voor pre-paid SIM cards
- Ondersteund overlopen tijd voor pre-paid SIM cards
- SMS Controle en status info vanaf versie 5 van de CS7002

## GSM/Voice



- Volledige vervanging voor analoge PSTN verbinding
- Ondersteund alle rapportage protocols naar de meldkamer (SIA, CID, etc.)
- Rapporteerd naar standaard PSTN ontvangers en kan als dual en back up reporting geprogrammeerd worden
- Optimale backup voorziening voor PSTN netwerken
- Ondersteund opgenomen voice berichten naar de eindgebruiker (via CS535)
- Ondersteund audio listen-in en DTMF controle (via CS534)

## GPRS



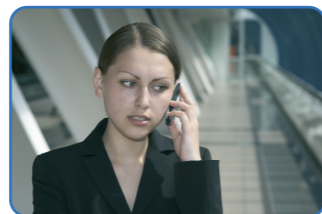
- 3 band GSM/GPRS Class 10 modem
- Ondersteund SIA/CID formaat over TCP/IP netwerk naar de meldkamer
- Rapporteert aan OH2000 NETREC ontvangers
- Bewaakte verbinding via IP supervisie overwakingberichten
- Permanente GPRS verbinding of enkel bij een rapportage
- Ondersteund Up/Download over IP naar UDX75
- High Speed Up/Download (9600 baud)
- Download software kan verbinding maken met IP adres van GSM
- GSM kan Up/Download verbinding opzetten naar de download software

## Data



- Up/download over GSM data kanaal
- High Speed Up/Download (9600 baud)
- Digitale download verbinding
- Zet een download verbinding op vanuit het paneel of download PC

## End User



## Meldkamer



## Up/Download

